

## **LAND ROVER Freelander 2.2 160cv TD4 S.W. S AWD 4X4 AUTOMATICA**



**usato 06/2009**

**km 170000**

**€ 9.900**

# LAND ROVER Freelander 2.2 160cv TD4 S.W. S AWD 4X4 AUTOMATICA

## Principali dati tecnici

Condizioni: usato

Immatricolazione: 06/2009

KM: 170000

Colore: Rosso metallizzato

Cilindrata: 2179

Potenza: 118 KW

Alimentazione: Diesel

Tipo di cambio: Automatico

Neopatentato: NO

## Accessori

ABS

Airbag

Airbag laterali

Airbag Passeggero

Airbag posteriore

Airbag testa

Alzacristalli elettrici

Antifurto

ASSETTO CON  
REGOLAZIONE  
ELETTRONICA

Autoradio

Autoradio digitale

Boardcomputer

Cerchi in lega

Chiusura centralizzata

Chiusura centralizzata  
telecomandata

Climatizzatore

Climatizzatore automatico,  
2 zone

Controllo automatico clima

Controllo automatico clima

Controllo trazione

Cruise Control

ESP

Fendinebbia

Hill holder

Immobilizzatore elettronico	Isofix	Kit antipanne
Limitatore di velocità	Luci diurne	Marmitta catalitica
Monitoraggio pressione pneumatici	MP3	Pacchetto sportivo
Park Distance Control	Pneumatici quattro stagioni	Ruota di riserva
Ruotino	Sedile posteriore sdoppiato	Sensore di luce
Sensore di pioggia	Sensori di parcheggio posteriori	Servosterzo
Sistema lavafari	Specchietti laterali elettrici	Specchietto retrovisore con funzione antiabbagliamento
Spoiler	Trazione integrale	USB
Vivavoce	Volante in pelle	Volante multifunzione

# Descrizione

## Descrizione

Bertoncello Motors nasce nel 1995 a Castelfranco Veneto, dove si trova l'attuale sede. Da più di 30 anni guidiamo i nostri clienti all'acquisto dei propri veicoli.

---

## DESCRIZIONE DEL VEICOLO

Anno: 06/2009

Alimentazione: DIESEL

Km: 170.000

Cilindrata: 2179

Potenza: KW 118 / CV 160

## EQUIPAGGIAMENTO

?ALLESTIMENTO S  
?TRAZIONE INTEGRALE  
?CAMBIO AUTOMATICO  
?OFF ROAD SELECT DRIVE  
?SENSORI DI PARCHEGGIO POSTERIORI  
?VOLANTE IN PELLE MULTIFUNZIONE  
?CLIMA AUTOMATICO BI-ZONA  
?SENSORE DI LUCE E PIOGGIA  
?AUTORADIO, AUX, USB, VIVAVOCE  
?CRUISE CONTROL  
?COMPUTER DI BORDO  
?BARRE SUL TETTO  
?SPECCHI ELETTRICI  
?DRIVING MODE  
?LAVAFARI  
?ISOFIX  
?FENDINEBBIA  
?SEDILI IN TESSUTO NERO  
?CERCHI IN LEGA DA 17"  
?GOMME 4 STAGIONI  
?VERNICE ROSSO METALLIZZATO  
?VETTURA NAZIONALE  
?PRONTA CONSEGNA!

PREZZO DI LISTINO NUOVO: 40.000 EURO

?POSSIBILITA' DI GARANZIA DA 1 A 5 ANNI SU TUTTO IL TERRITORIO EUROPEO  
?POSSIBILITA' DI FINANZIAMENTO  
?CERTIFICAZIONE CONDIZIONI

## ?VALUTAZIONE E RITIRO USATO

TUTTE LE FOTO DELL'AUTO POTETE VISIONARLE NEL NOSTRO  
SITO UFFICIALE: BERTONCELLO MOTORS

POSSIBILITA' DI GARANZIA DA 1 A 5 ANNI A SCELTA DEL CLIENTE SU TUTTI I VEICOLI  
FINO A 15 ANNI DI ANZIANITA', CON COPERTURA GUASTI TOTALE SUL VEICOLO E  
SOCCORSO STRADALE INCLUSO.

---

## STATO DEL VEICOLO

Le auto usate Bertoncello Motors vengono vendute esclusivamente con chilometraggio certificato e i tagliandi certificati, raccomandati ed eseguiti.

---

## COME ACQUISTARE IL VEICOLO

Puoi acquistare il veicolo al prezzo indicato nell'annuncio contattandoci al numero 0423.493184.  
Valutiamo anche la permuta del tuo usato, e proponiamo  
finanziamenti personalizzati per l'acquisto della tua futura auto.

---

## NOTA BENE

La dotazione tecnica e gli accessori indicati in questo annuncio potrebbero non corrispondere  
completamente a quelli presenti nell'auto.

### Nota bene: in caso di veicolo Km0 potrebbe essere disponibile anche in altre colorazioni: contattaci  
per conoscere l'intera gamma disponibile ###

?Rispondiamo solo a e-mail con RECAPITO TELEFONICO.

?Tutte le Auto sono visibili in sede e pronta consegna.

?DIFFIDATE DAGLI ANNUNCI NON VERITIERI

?WE SPEAK ENGLISH



Bertoncello Motors



Bertoncello Motors



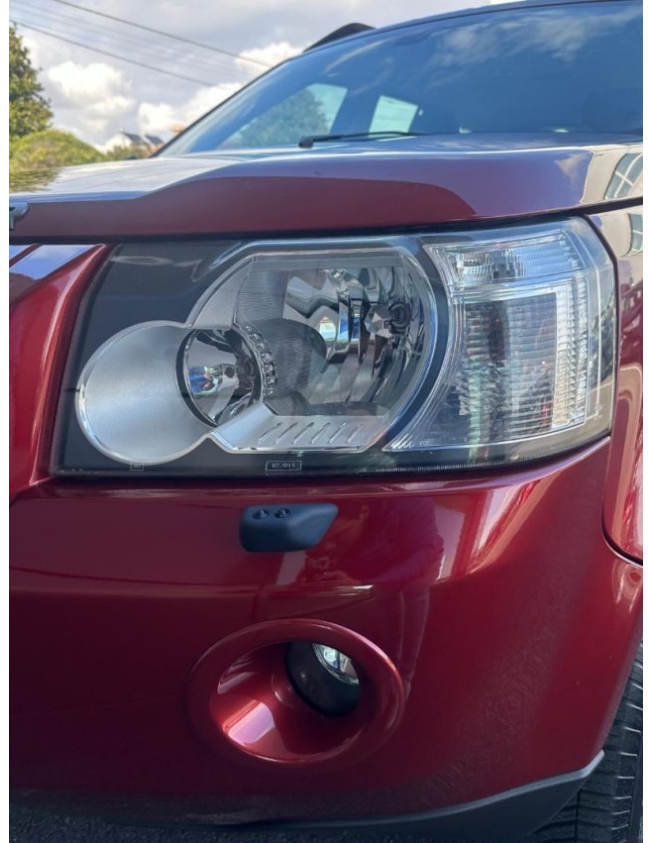
Bertoncello Motors



Bertoncello Motors



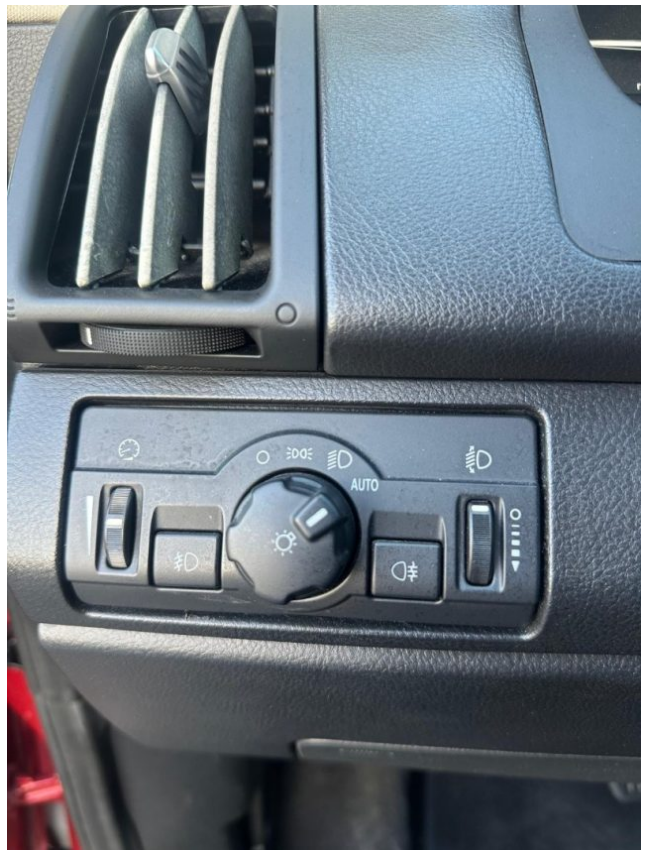
Bertoncello Motors



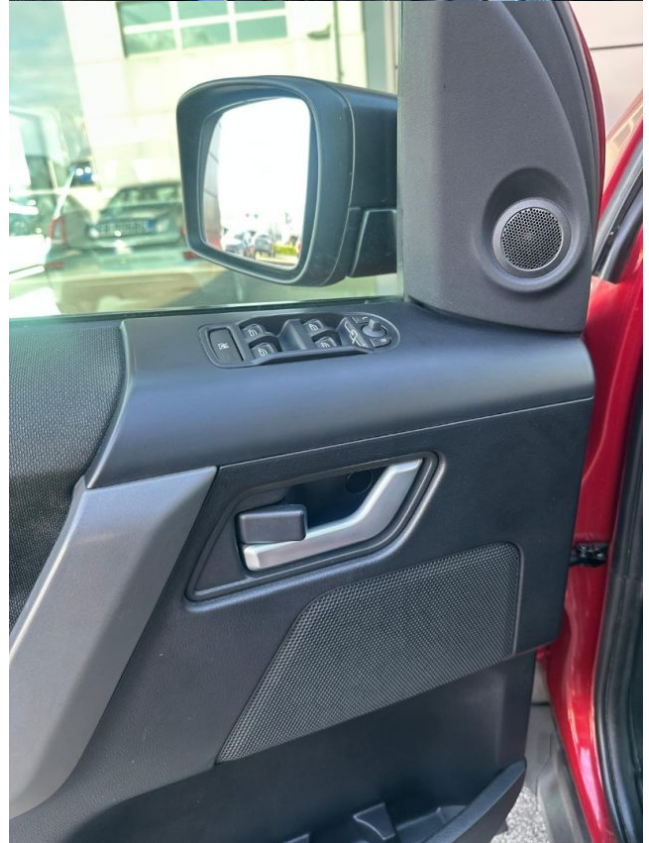
















Bertoncello Motors  
Via Circonvallazione Est 3,  
31033  
Castelfranco Veneto (TV)  
tel: 0423 493184  
email: info@bertoncellomotors.com

