

MASERATI Ghibli 3.0 V6 250cv Diesel SKYHOOK-20"-UNIPRO-TAGLIANDI



usato 06/2016

km 66000

€ 32.900

MASERATI Ghibli 3.0 V6 250cv Diesel

SKYHOOK-20"-UNIPRO-TAGLIANDI

Principali dati tecnici

Condizioni: usato

Immatricolazione: 06/2016

KM: 66000

Colore: Grigio metallizzato

Cilindrata: 2987

Potenza: 184 KW

Alimentazione: Diesel

Tipo di cambio: Automatico

Neopatentato: NO

Accessori

ABS

Airbag

Airbag laterali

Airbag Passeggero

Airbag posteriore

Airbag testa

Alzacristalli elettrici

Antifurto

ASSETTO CON
REGOLAZIONE
ELETTRONICA

Autoradio

Autoradio digitale

Bluetooth

Boardcomputer

Bracciolo

Cerchi in lega

Chiamata automatica per
emergenze

Chiusura centralizzata

Chiusura centralizzata senza
chiave

Chiusura centralizzata
telecomandata

Climatizzatore

Climatizzatore automatico,
2 zone

Controllo automatico clima

Controllo automatico clima

Controllo trazione

Controllo vocale	Cronologia tagliandi	Cruise Control
ESP	Fari direzionali	Fari full-LED
Fari LED	Fendinebbia	Filtro antiparticolato
Freno di stazionamento elettrico	Hill holder	Immobilizzatore elettronico
Interni in pelle	Isofix	Kit antipanne
Leve al volante	Limitatore di velocità	Luci diurne
Luci diurne LED	Marmitta catalitica	Monitoraggio pressione pneumatici
MP3	Pacchetto sportivo	Park Distance Control
Pneumatici da neve	Pneumatici estivi	Regolazione elettrica sedili
Riconoscimento dei segnali stradali	RILEVATORE DISTANZA DI SICUREZZA	Schermo multifunzione interamente digitale
Sedile posteriore sdoppiato	Sedili sportivi	Sensore di luce
Sensore di pioggia	Sensori di parcheggio anteriori	Sensori di parcheggio posteriori
Servosterzo	Sistema di avviso di distanza	Sistema di chiamata d'emergenza
Sistema di navigazione	Sospensioni sportive	Specchietti laterali elettrici
Specchietto retrovisore con funzione antiabbagliamento	Supporto lombare	Touch screen
UCONNECT NAVI	USB	Vivavoce
Volante in pelle	Volante multifunzione	

Descrizione

Descrizione

Bertoncello Motors nasce nel 1995 a Castelfranco Veneto, dove si trova l'attuale sede. Da più di 30 anni guidiamo i nostri clienti all'acquisto dei propri veicoli.

DESCRIZIONE DEL VEICOLO

Anno: 06/2016

Alimentazione: DIESEL

Km: 66.000

Cilindrata: 2987

Potenza: KW 184 / CV 250

EQUIPAGGIAMENTO

?UNICO PROPRIETARIO
?BOOK SERVICE TUTTO MASERATI!
?CONDIZIONI ECCELLENTI, TENUTA DA AMATORE
?CAMBIO AUTOMATICO/SEQUENZIALE
?FARI FULL LED
?CERCHI DA 20"
?SOSPENSIONI SKYHOOK
?INTERNI IN PELLE COMFORT
?PACK SPORT
?PEDALIERA SPORTIVA
?NAVIGATORE
?PLANCIA BI-COLORE
?KEYLESS
?PADDLE IN ALLUMINIO AL VOLANTE
?SEDILI ELETTRICI CON MEMORIE
?REGOLAZIONE ELETTRICA STERZO
?VOLANTE IN PELLE MULTIFUNZIONE
?SCARICHI SPORT
?CLIMA AUTOMATICO BI-ZONA
?SENSORI DI PARCHEGGIO ANTERIORI
?SENSORI DI PARCHEGGIO POSTERIORI
?PARK DISTANCE
?SENSORE DI LUCE E PIOGGIA
?SUPPORTO LOMBARE
?USB, BLUETOOTH, VIVAVOCE, AUTORADIO
?COMPUTER DI BORDO
?TOUCH SCREEN
?CRUISE CONTROL
?OROLOGIO CENTRALE
?BRACCIOLO

?ISOFIX
?FENDINEBBIA
?SEDILI IN PELLE PREMIUM MARRONE
?CERCHI IN LEGA DA 20" DIAMANTATI
?PINZE ROSSE
?VERNICE GRIGIO METALLIZZATO
?UNICO PROPRIETARIO
?TAGLIANDI CERTIFICATI TUTTI MASERATI
?VETTURA NAZIONALE
?PRONTA CONSEGNA!

PREZZO DI LISTINO NUOVO: 85.000 EURO

?POSSIBILITA' DI ESTENSIONE GARANZIA SU TUTTO IL TERRITORIO EUROPEO
?POSSIBILITA' DI FINANZIAMENTO
?CERTIFICAZIONE CONDIZIONI
?VALUTAZIONE E RITIRO USATO

TUTTE LE FOTO DELL'AUTO POTETE VISIONARLE NEL NOSTRO
SITO UFFICIALE: BERTONCELLO MOTORS

POSSIBILITA' DI ESTENSIONE GARANZIA DA 12 A 24 MESI A SCELTA DEL CLIENTE SU
TUTTI I VEICOLI FINO A 15 ANNI DI ANZIANITA' O 200.000KM, CON COPERTURA GUASTI
TOTALE SUL VEICOLO E SOCCORSO STRADALE INCLUSO.

STATO DEL VEICOLO

Le auto usate Bertoncello Motors vengono vendute esclusivamente con chilometraggio certificato e i tagliandi certificati, raccomandati ed eseguiti.

COME ACQUISTARE IL VEICOLO

Puoi acquistare il veicolo al prezzo indicato nell'annuncio contattandoci al numero 0423.493184.
Valutiamo anche la permuta del tuo usato, e proponiamo
finanziamenti personalizzati per l'acquisto della tua futura auto.

NOTA BENE

La dotazione tecnica e gli accessori indicati in questo annuncio potrebbero non corrispondere
completamente a quelli presenti nell'auto, si prega di richiedere direttamente gli accessori interessati al
personale.

Nota bene: in caso di veicolo Km0 potrebbe essere disponibile anche in altre colorazioni: contattaci

per conoscere l'intera gamma disponibile ###

?Rispondiamo solo a e-mail con RECAPITO TELEFONICO.

?Tutte le Auto sono visibili in sede e pronta consegna.

?DIFFIDATE DAGLI ANNUNCI NON VERITIERI

?WE SPEAK ENGLISH

Bertoncello Motors

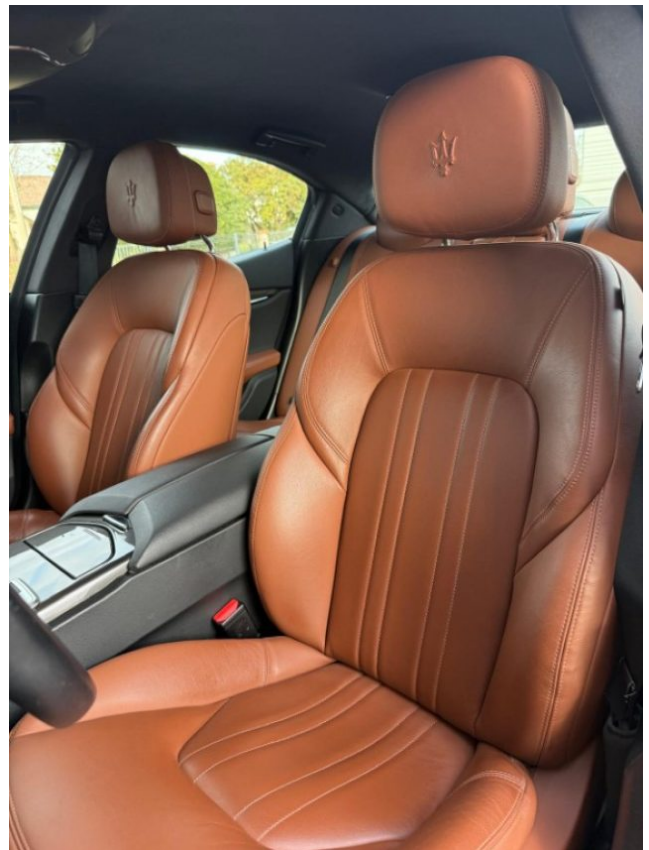
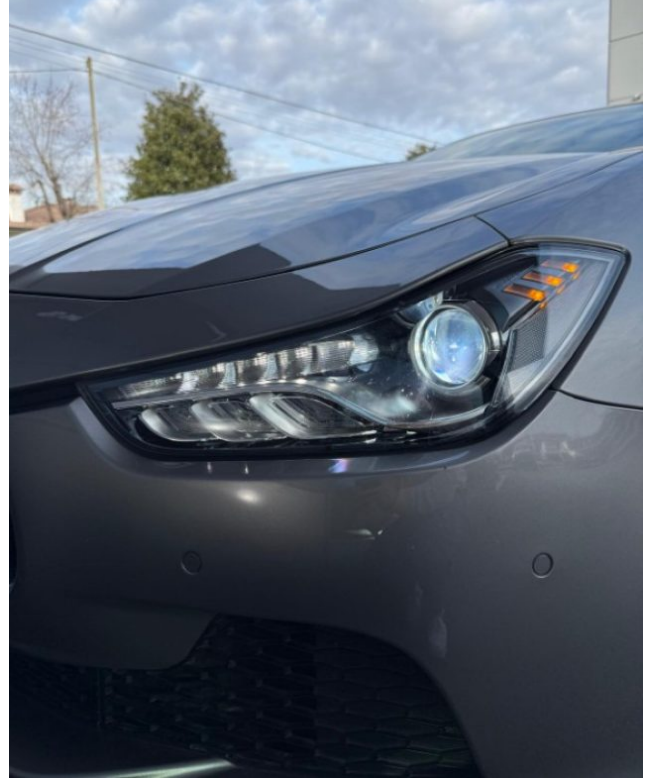


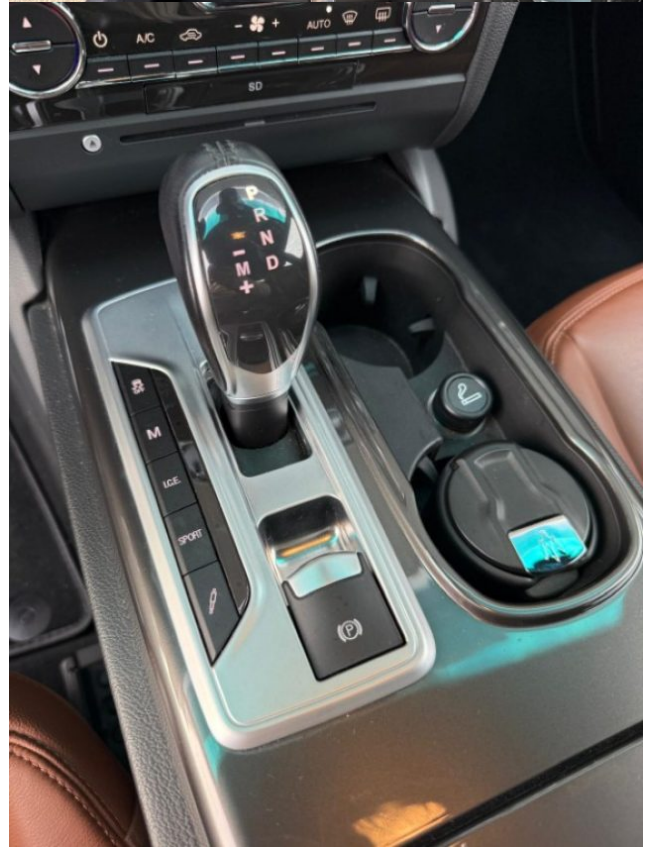
Bertoncello Motors



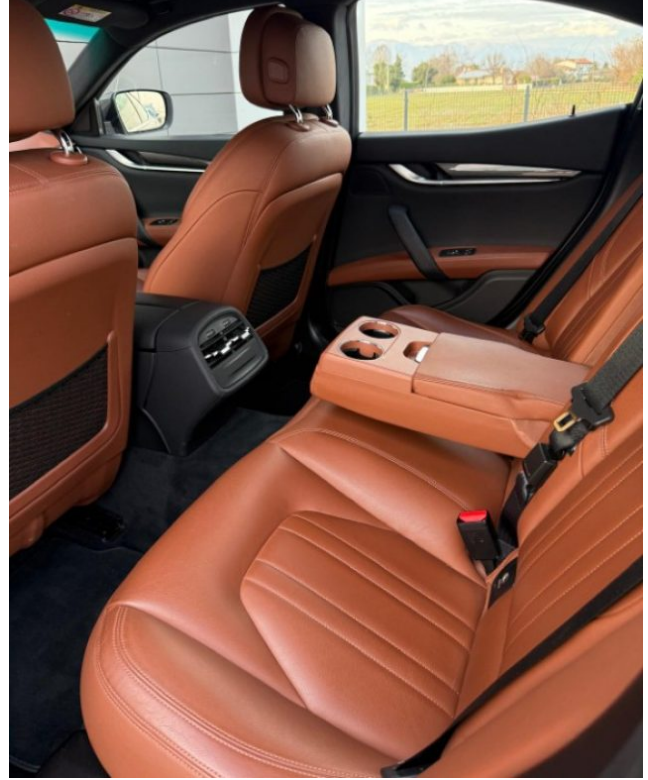
Bertoncello Motors













Bertoncello Motors

USATO MULTIMARCHE DI QUALITÀ

Bertoncello Motors
Via Circonvallazione Est 3,
31033
Castelfranco Veneto (TV)
tel: 0423 493184
email: info@bertoncellomotors.com

