

## **ALFA ROMEO Stelvio 2.2 Turbodiesel 210CV AT8 Q4 Sport Edition UNIPRO**



**usato 07/2018**

**km 79000**

**€ 26.900**

# ALFA ROMEO Stelvio 2.2 Turbodiesel 210CV AT8 Q4 Sport Edition UNIPRO

## Principali dati tecnici

Condizioni: usato

Immatricolazione: 07/2018

KM: 79000

Colore: Grigio metallizzato

Cilindrata: 2143

Potenza: 154 KW

Alimentazione: Diesel

Tipo di cambio: Automatico

Neopatentato: NO

## Accessori

ABS

Adaptive Cruise Control

Airbag

Airbag laterali

Airbag Passeggero

Airbag posteriore

Airbag testa

Alzacristalli elettrici

Android Auto

Antifurto

Apple CarPlay

ASSETTO CON  
REGOLAZIONE  
ELETTRONICA

Assistente abbaglianti

Autoradio

Autoradio digitale

Blind spot monitor

Bluetooth

Boardcomputer

Bracciolo

Cerchi in lega

Chiamata automatica per  
emergenze

Chiusura centralizzata

Chiusura centralizzata senza  
chiave

Chiusura centralizzata  
telecomandata

Climatizzatore	Climatizzatore automatico, 2 zone	Controllo automatico clima
Controllo automatico clima	Controllo Automatico Distanza	Controllo elettronico della corsia
Controllo elettronico della corsia	Controllo trazione	Controllo vocale
Cronologia tagliandi	Cruise Control	ESP
Fari di profondità antiabbagliamento	Fari direzionali	Fari LED
Fari Xenon	Fendinebbia	Filtro antiparticolato
Filtro autoparticolato	Frenata d'emergenza assistita	Freno di stazionamento elettrico
Hill holder	Immobilizzatore elettronico	Interni in pelle
Isofix	Kit antipanne	Leve al volante
Limitatore di velocità	Luci diurne	Luci diurne LED
Marmitta catalitica	Monitoraggio pressione pneumatici	MP3
Pacchetto invernale	Pacchetto sportivo	Park Distance Control
Pneumatici estivi	Portellone posteriore elettrico	Regolazione elettrica sedili
Riconoscimento dei segnali stradali	RILEVATORE DISTANZA DI SICUREZZA	Ruota di riserva
Ruotino	Schermo multifunzione interamente digitale	Sedile posteriore sdoppiato

Sedili riscaldati	Sedili sportivi	Sensore di luce
Sensore di pioggia	Sensori di parcheggio anteriori	Sensori di parcheggio posteriori
Servosterzo	Sistema di avviso di distanza	Sistema di chiamata d'emergenza
Sistema di navigazione	Sistema di riconoscimento della stanchezza	Sistema lavafari
Sospensioni pneumatiche	Sospensioni sportive	Specchietti laterali elettrici
Specchietto retrovisore con funzione antiabbagliamento	Spoiler	Start/Stop Automatico
Supporto lombare	Telecamera per parcheggio assistito	Telecamera posteriore
Trazione integrale	UCONNECT NAVI	USB
Vetri oscurati	vetri scuri	Vivavoce
Volante in pelle	Volante multifunzione	Volante riscaldabile

# Descrizione

## Descrizione

Bertoncello Motors nasce nel 1995 a Castelfranco Veneto, dove si trova l'attuale sede. Da più di 30 anni guidiamo i nostri clienti all'acquisto dei propri veicoli.

---

## DESCRIZIONE DEL VEICOLO

Anno: 07/2018

Alimentazione: DIESEL

Km: 79.000

Cilindrata: 2143

Potenza: KW 154 / CV 210

## EQUIPAGGIAMENTO

?BOOK SERVICE TUTTO ALFA ROMEO

?DISTRIBUZIONE ESEGUITA IN CASA MADRE

?UNICO PROPRIETARIO

?ALLESTIMENTO SPORT EDITION

?BLACK PACK

?TRAZIONE INTEGRALE

?CERCHI DA 20"

?FARI LED

?CAMBIO AUTOMATICO A 8 RAPPORTI

?SOSPENSIONI ADATTIVE

?SEDILI RISCALDABILI

?VOLANTE RISCALDABILE

?APPLE CARPLAY, ANDROID AUTO

?TELECAMERA POSTERIORE

?INTERNI IN PELLE NAPPA

?PORTELLONE POSTERIORE ELETTRICO

?ACC-CRUISE CONTROL ADATTIVO

?VOLANTE IN PELLE MULTIFUNZIONE

?PADDLE AL VOLANTE IN ALLUMINIO

?NAVIGATORE

?KEYLESS

?CLIMA AUTOMATICO BI-ZONA

?USB, BLUETOOTH, VIVAVOCE, AUTORADIO

?FRONT ASSIST

?LANE ASSIST

?SEDILI ELETTRICI CON MEMORIE

?DRIVING MODE

?SENSORI DI PARCHEGGIO ANTERIORI

?SENSORI DI PARCHEGGIO POSTERIORI

?PARK DISTANCE

?SENSORE DI LUCE E PIOGGIA  
?ABBAGLIANTI AUTOMATICI  
?START & STOP  
?BRACCIOLO  
?FRENO A MANO ELETTRONICO  
?ISOFIX  
?FENDINEBBIA  
?VETRI POSTERIORI OSCURATI  
?SUPPORTO LOMBARO  
?SEDILI IN PELLE NAPPA NERA TRAFORATA  
?CERCHI IN LEGA DA 20" NERO LUCIDO  
?PINZE GIALLE  
?VERNICE GRIGIO METALLIZZATO  
?UNICO PROPRIETARIO  
?TAGLIANDI ALFA ROMEO  
?VETTURA NAZIONALE  
?PRONTA CONSEGNA

PREZZO DI LISTINO NUOVO: 65.000 EURO

?POSSIBILITA' DI ESTENSIONE GARANZIA SU TUTTO IL TERRITORIO EUROPEO  
?POSSIBILITA' DI FINANZIAMENTO  
?CERTIFICAZIONE CONDIZIONI  
?VALUTAZIONE E RITIRO USATO

TUTTE LE FOTO DELL'AUTO POTETE VISIONARLE NEL NOSTRO  
SITO UFFICIALE: BERTONCELLO MOTORS

POSSIBILITA' DI ESTENSIONE GARANZIA DA 12 A 24 MESI A SCELTA DEL CLIENTE SU  
TUTTI I VEICOLI FINO A 15 ANNI DI ANZIANITA' O 200.000KM, CON COPERTURA GUASTI  
TOTALE SUL VEICOLO E SOCCORSO STRADALE INCLUSO.

---

#### STATO DEL VEICOLO

Le auto usate Bertoncello Motors vengono vendute esclusivamente con chilometraggio certificato e i tagliandi certificati, raccomandati ed eseguiti.

---

#### COME ACQUISTARE IL VEICOLO

Puoi acquistare il veicolo al prezzo indicato nell'annuncio contattandoci al numero 0423.493184.  
Valutiamo anche la permuta del tuo usato, e proponiamo finanziamenti personalizzati per l'acquisto della tua futura auto.

---

## NOTA BENE

La dotazione tecnica e gli accessori indicati in questo annuncio potrebbero non corrispondere completamente a quelli presenti nell'auto, si prega di richiedere direttamente gli accessori interessati al personale.

### Nota bene: in caso di veicolo Km0 potrebbe essere disponibile anche in altre colorazioni: contattaci per conoscere l'intera gamma disponibile ###

?Rispondiamo solo a e-mail con RECAPITO TELEFONICO.

?Tutte le Auto sono visibili in sede e pronta consegna.

?DIFFIDATE DAGLI ANNUNCI NON VERITIERI

?WE SPEAK ENGLISH

Bertoncello Motors



Bertoncello Motors

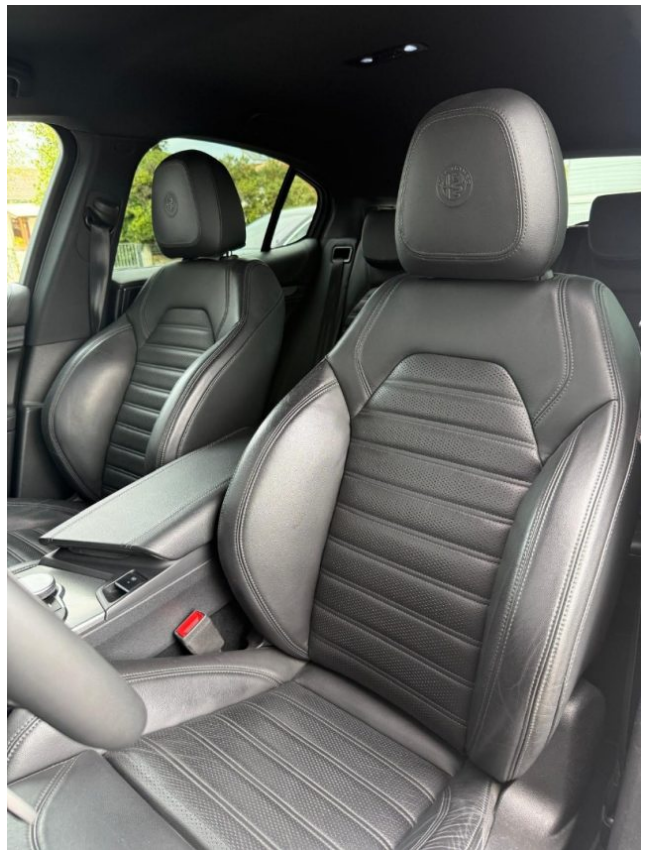


Bertoncello Motors



Bertoncello Motors











Bertoncello Motors  
Via Circonvallazione Est 3,  
31033  
Castelfranco Veneto (TV)  
tel: 0423 493184  
email: info@bertoncellomotors.com

