

## **JAGUAR XE 2.0 D Turbo 180CV aut. Prestige Business Edition**



**usato 03/2016**

**km 229000**

**€ 7.900**

# JAGUAR XE 2.0 D Turbo 180CV aut. Prestige Business Edition

## Principali dati tecnici

Condizioni: usato	Immatricolazione: 03/2016
KM: 229000	Colore: Nero metallizzato
Cilindrata: 1999	Potenza: 132 KW
Alimentazione: Diesel	Tipo di cambio: Automatico
Neopatentato: NO	

## Accessori

ABS	Airbag	Airbag laterali
Airbag Passeggero	Airbag posteriore	Airbag testa
Alzacristalli elettrici	Antifurto	ASSETTO CON REGOLAZIONE ELETTRONICA
Autoradio	Autoradio digitale	Bluetooth
Boardcomputer	Bracciolo	Cerchi in lega
Chiusura centralizzata	Chiusura centralizzata telecomandata	Climatizzatore
Climatizzatore automatico, 2 zone	Controllo automatico clima	Controllo automatico clima
Controllo elettronico della		

corsia	Controllo elettronico della corsia	Controllo trazione
Controllo vocale	Cronologia tagliandi	Cruise Control
ESP	Fari Xenon	Fendinebbia
Filtro antiparticolato	Frenata d'emergenza assistita	Freno di stazionamento elettrico
Gancio traino	Hill holder	Immobilizzatore elettronico
Interni in pelle	Isofix	Kit antipanne
Leve al volante	Limitatore di velocità	Luci diurne
Luci diurne LED	Marmitta catalitica	Monitoraggio pressione pneumatici
MP3	Pacchetto sportivo	Park Distance Control
Pneumatici da neve	Regolazione elettrica sedili	Riconoscimento dei segnali stradali
RILEVATORE DISTANZA DI SICUREZZA	Schermo multifunzione interamente digitale	Sedile posteriore sdoppiato
Sedili sportivi	Sensore di luce	Sensore di pioggia
Sensori di parcheggio anteriori	Sensori di parcheggio posteriori	Servosterzo
Sistema di navigazione	Sistema di riconoscimento della stanchezza	Sistema lavafari
Sound system	Specchietti laterali elettrici	Specchietto retrovisore con funzione antiabbagliamento
Start/Stop Automatico	Supporto lombare	Telecamera per parcheggio

assistito

Telecamera posteriore

Touch screen

UCONNECT NAVI

USB

Vivavoce

Volante in pelle

Volante multifunzione

# Descrizione

## Descrizione

Bertoncello Motors nasce nel 1995 a Castelfranco Veneto, dove si trova l'attuale sede. Da più di 30 anni guidiamo i nostri clienti all'acquisto dei propri veicoli.

---

## DESCRIZIONE DEL VEICOLO

Anno: 03/2016

Alimentazione: DIESEL

Km: 229.000

Cilindrata: 1999

Potenza: KW 132 / CV 180

## EQUIPAGGIAMENTO

?ALLESTIMENTO PRESTIGE BUSINESS EDITION  
?CAMBIO AUTOMATICO A 8 RAPPORTI  
?INTERNI IN PELLE  
?FARI XENON CON LAVAFARI  
?LUCI DIURNE A LED  
?IMPIANTO AUDIO "MERIDIAN SOUND SYSTEM"  
?NAVIGATORE  
?GANCIO TRAINO CON PORTATA 1800KG  
?CLIMA AUTOMATICO BI-ZONA  
?TELECAMERA POSTERIORE  
?SEDILI ELETTRICI CON MEMORIE  
?REGOLAZIONE ELETTRICA DEL VOLANTE  
?VOLANTE IN PELLE MULTIFUNZIONE  
?PADDLE AL VOLANTE  
?CRUISE CONTROL  
?FRONT ASSIST  
?LANE ASSIST  
?SENSORI DI PARCHEGGIO ANTERIORI  
?SENSORI DI PARCHEGGIO POSTERIORI  
?PARK DISTANCE  
?SENSORE DI LUCE E PIOGGIA  
?USB, BLUETOOTH, VIVAVOCE, AUTORADIO  
?DISPLAY TOUCH SCREEN  
?COMPUTER DI BORDO  
?DRIVING MODE  
?START & STOP  
?FRENO A MANO ELETTRONICO  
?BRACCIOLO IN PELLE  
?CROMATURE ESTERNE  
?

?  
?  
?  
?  
?  
?  
?

PREZZO DI LISTINO NUOVO:

?POSSIBILITA' DI ESTENSIONE GARANZIA SU TUTTO IL TERRITORIO EUROPEO  
?POSSIBILITA' DI FINANZIAMENTO  
?CERTIFICAZIONE CONDIZIONI  
?VALUTAZIONE E RITIRO USATO

TUTTE LE FOTO DELL'AUTO POTETE VISIONARLE NEL NOSTRO  
SITO UFFICIALE: BERTONCELLO MOTORS

POSSIBILITA' DI ESTENSIONE GARANZIA DA 12 A 24 MESI A SCELTA DEL CLIENTE SU  
TUTTI I VEICOLI FINO A 15 ANNI DI ANZIANITA' O 200.000KM, CON COPERTURA GUASTI  
TOTALE SUL VEICOLO E SOCCORSO STRADALE INCLUSO.

---

STATO DEL VEICOLO

Le auto usate Bertoncello Motors vengono vendute esclusivamente con chilometraggio certificato e i tagliandi certificati, raccomandati ed eseguiti.

---

COME ACQUISTARE IL VEICOLO

Puoi acquistare il veicolo al prezzo indicato nell'annuncio contattandoci al numero 0423.493184.  
Valutiamo anche la permuta del tuo usato, e proponiamo  
finanziamenti personalizzati per l'acquisto della tua futura auto.

---

NOTA BENE

La dotazione tecnica e gli accessori indicati in questo annuncio potrebbero non corrispondere completamente a quelli presenti nell'auto, si prega di richiedere direttamente gli accessori interessati al personale.

### Nota bene: in caso di veicolo Km0 potrebbe essere disponibile anche in altre colorazioni: contattaci per conoscere l'intera gamma disponibile ###

?Rispondiamo solo a e-mail con RECAPITO TELEFONICO.  
?Tutte le Auto sono visibili in sede e pronta consegna.

?DIFFIDATE DAGLI ANNUNCI NON VERITIERI  
?WE SPEAK ENGLISH

Bertoncello Motors



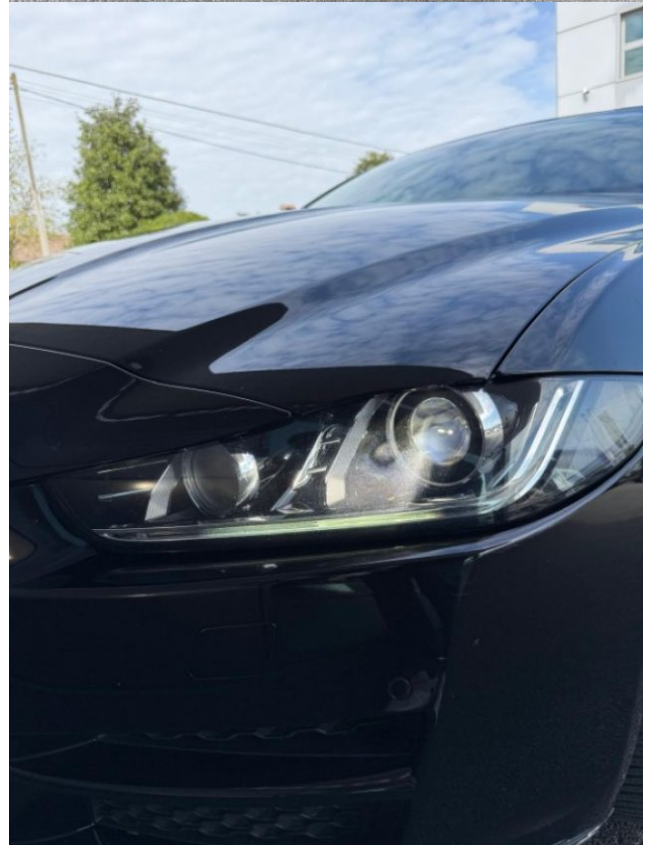
Bertoncello Motors



Bertoncello Motors

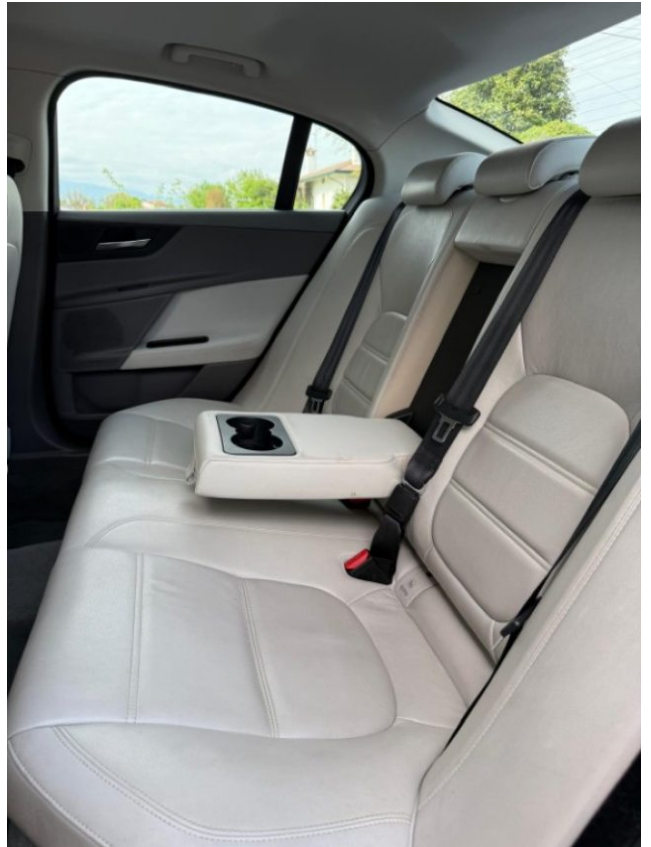


Bertoncello Motors











Bertoncello Motors  
Via Circonvallazione Est 3,  
31033  
Castelfranco Veneto (TV)  
tel: 0423 493184  
email: info@bertoncellomotors.com

